

A	1,44 x 2,78m
B	2,94 x 1,36m
C	1,14 x 1,36m
D	1,74 x 1,36m
E	1,36 x 1,36m

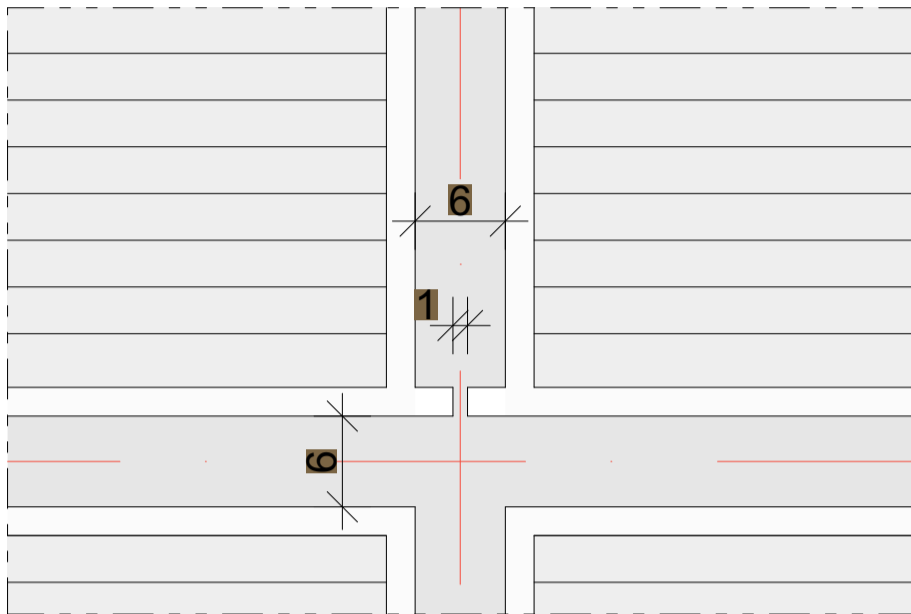
### Formate nach Aufmaß (Aufnahme von Bautoleranzen)

C <sub>rand</sub>	ca. 1,14 x 1,19m
D <sub>rand</sub>	ca. 1,74 x 1,19m
E <sub>rand</sub>	ca. 1,36 x 1,19m
E <sub>rest</sub>	ca. 1,36 x 1,39 <sup>5</sup> m
F <sub>1</sub>	ca. 1,36 x 2,61m
F <sub>2</sub>	ca. 1,36 x 2,81 <sup>5</sup> m
G <sub>1</sub>	ca. 2,78 x 1,19m
G <sub>2</sub>	ca. 2,78 x 1,39 <sup>5</sup> m

$$S_{\text{rand}} / S_{\text{rest}} / S_{\text{DS}} / R_{\text{rand}} / R_{\text{rest}}$$

Sonderformate (S / S<sub>rand</sub> / S<sub>rest</sub> / S<sub>DS</sub>)  
siehe Vermaßung in Plänen

Regelformat (R / R<sub>rand</sub> / R<sub>rest</sub>)



Architectural floor plan of a staircase landing (Treppenaug) showing a grid of rooms with dimensions, door types (S, E, DS), and structural details. The plan includes a large open area at the bottom labeled "Deckenuntersicht Treppenaug" and a horizontal corridor area with a level marker "UK UZ = +3,80 ü. OKFF". Various callouts provide technical specifications for doors, windows, and ceiling details.

Key features and callouts:

- Dimensions:** Room widths range from 1.27 to 2.78. A large horizontal dimension of 2.69 is shown in the lower right.
- Door Types:** S (standard door), E (sliding door), DS (double door).
- Structural Details:**
  - Einmessachse = Mitte Fensterband (Window band center axis)
  - Deckensprung siehe Detail DEFA\_337 (Ceiling break see detail DEFA\_337)
  - Randverkleidung flächenbündig mit Putzoberfläche 1.OG = Achse ergibt sich aus dieser Abhängigkeit siehe DETR\_05.4 (Edge cladding flush with plaster surface 1st floor = axis results from this dependency see DETR\_05.4)
  - Randverkleidung flächenbündig mit Putzoberfläche 1.OG siehe DETR\_05.7 / DETR\_05.8 (Edge cladding flush with plaster surface 1st floor see DETR\_05.7 / DETR\_05.8)
  - Deckenuntersicht Treppenaug: siehe Deckenspiegel 2.OG sowie DEDB\_88 (Ceiling view of staircase landing: see ceiling mirror 2nd floor and DEDB\_88)
- Level Marker:** UK UZ = +3,80 ü. OKFF
- Room Labels:** Restmat, Leuchtband, S, E, DS, S<sub>rand</sub>, S<sub>DS</sub>.

**OSZ Sozialwesen  
Anna-Freud-Schule**

Halemweg 24  
13627 Berlin

**Bauherr:**  
Senatsverwaltung für Stadtentwicklung  
und Wohnen  
Fehrbelliner Platz 2, 10707 Berlin

**Architekt:**  
Numrich Albrecht Klumpp  
Gesellschaft von Architekten mbH  
Stromstraße 3, 10555 Berlin  
Tel: 030 61676920 / Fax: 030 616769230

Datum	Bearb.	Vermerke / Änderungshinweise	Index
30.06.23	SM	Erstauslieferung	-

Planinhalt **Aufenthalt Lernende EG - zwischen Hof 1/4  
Deckentyp DB08c**

## AUSFÜHRUNGSPLANUNG

Plangröße	420 x 297 mm	Maßstab	1:50
Datum	08.05.2023	gezeichnet	SM

Zeichnungsnummer:  
1 1 5 4 1 0 1 0 0 5 A A R D E D B 8 4 -